

Signos de un ataque cerebral (STROKE):

Cara



¿Es un ataque cerebral?

Si usted o alguien que conoce podría estar teniendo un ataque cerebral, ¡actúe **RÁPIDO!**

Brazo

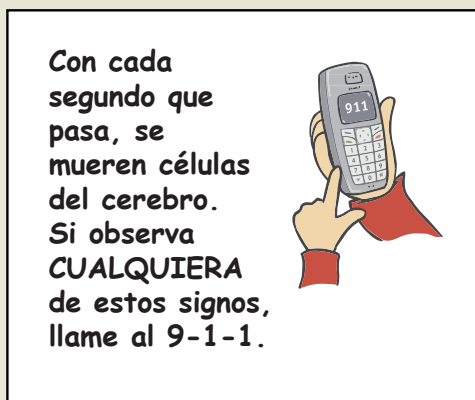


Si observa cualquier signo de un ataque cerebral, ¡llame al **9-1-1!**

Habla



T tiempo



Factores de riesgo de un ataque cerebral

Miniataques cerebrales

(ataques isquémicos transitorios o AIT)

Si los síntomas de un ataque cerebral, como confusión, dificultad para hablar o pérdida de equilibrio, aparecen y desaparecen, llame al 9-1-1. Tal vez pueda prevenir un ataque cerebral grave.

Presión arterial alta.

Esta es la causa principal de los ataques cerebrales. Mídase la presión arterial y tome siempre la medicación que le han recetado.

Diabetes.

Controle los síntomas de la diabetes con una dieta apropiada, ejercicio y medicación.

Obesidad.

El exceso de peso le exige más esfuerzo a todo el aparato circulatorio. También aumenta la probabilidad de tener el colesterol elevado, presión arterial alta y diabetes, y todo esto aumenta el riesgo de un ataque cerebral.

Fumar.

Fumar aumenta de dos a cuatro veces el riesgo de un ataque cerebral.

Si observa cualquier signo de un ataque cerebral, ¡llame al 9-1-1!

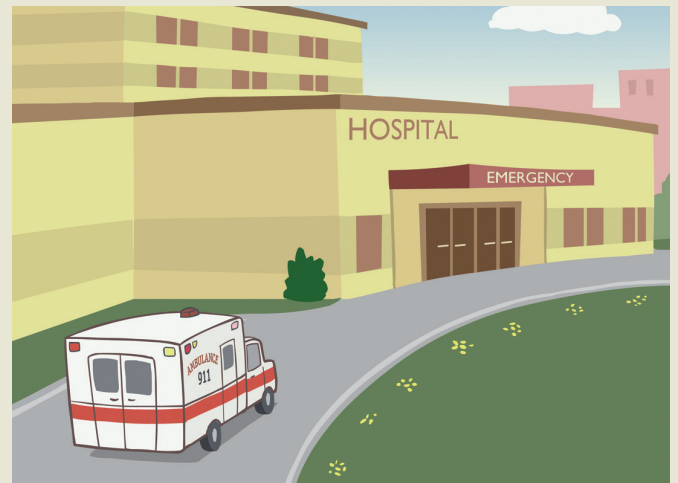
Otra manera de recordar los síntomas de un ataque cerebral:

- Debilidad repentina en un lado del cuerpo
- Confusión o dificultad repentina para hablar o entender
- Dificultad repentina para ver
- Dificultad para caminar o pérdida del equilibrio repentinamente
- Dolor de cabeza fuerte, repentino y sin causa conocida

Usted puede evitar un ataque cerebral

Los efectos discapacitantes pueden prevenirse o limitarse, pero el paciente debe ir de inmediato a una sala de emergencias.

Sugerencia: ¡Vaya en ambulancia!



Ahorre tiempo. Hágase atender rápidamente.

Para obtener más información, visite www.mass.gov/stroke

DEPARTAMENTO DE SALUD
PÚBLICA DE MASSACHUSETTS

