

Siy Konjesyon Serebral

Figi



Èske se yon konjesyon serebral?

Bra



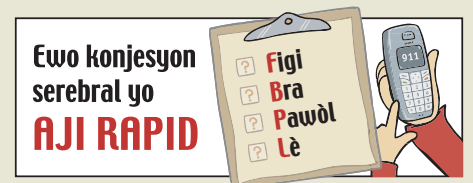
Si ou menm oswa yon moun ou konnen ap fè yon konjesyon serebral, Aji **RAPID!**

Pawòl



Rele 9-1-1 pou **NENPÒT** siy konjesyon serebral!

Lè



Faktè Risk pou Konjesyon Serebral:

Ti konjesyon serebral. (atak serebral pasaje oswa TIAs)

Lè w gen sentòm konjesyon serebral tankou konfizyon, langaj ki pa klè oswa pèdi balans tan zan tan, rele 9-1-1. Ou ka anmezi pou w anpeche yon gwo konjesyon serebral.

Tansyon wo.

#1 koz konjesyon serebral. Kontwole tansyon epi toujou pran medikaman doktè preskri w.

Dyabèt.

Kontwole sentòm dyabèt la avèk bon rejim egzèsis ak medikaman.

Obez.

Anpil pwa mete yon presyon sou tout sistèm sikilatwa a. Li ka fè moun gen plis chans pou yo gen kolestewòl, tansyon wo ak dyabèt, e tout maladi sa yo ka ogmante risk pou gen konjesyon serebral.

Fimen.

Fimen ogmante risk pou konjesyon serebral de a kat fwa.

Relel 9-1-1
pou NENPÒT siy
konjesyon serebral!

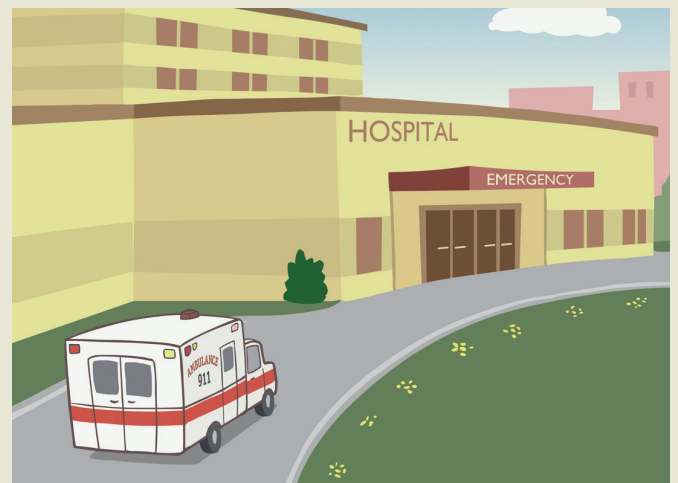
Yon lòt Fason pou Sonje Sentòm Konjesyon Serebral:

- Feblès sibat nan yon bò kò a
- Konfizyon sibat, pwoblèm pou pale oswa konprann
- Pwoblèm vizyon sibat
- Pwoblèm sibat pou mache oswa pèdi balans
- Gwo mal tèt sibat san koz

Ou ka gen viktwa sou yon Konjesyon Serebral

Ou kapab anpeche oswa limite andikap, men pasyan an dwe ale nan sal dijans la touswit.

Konsèy: Ale nan yon anbilans!



Pa pèdi tan. Y ap wè w pi vit.

Pou plis enfòmasyon, vizite www.mass.gov/stroke



DEPATMAN SANTE PIBLIK MASSACHUSETTS